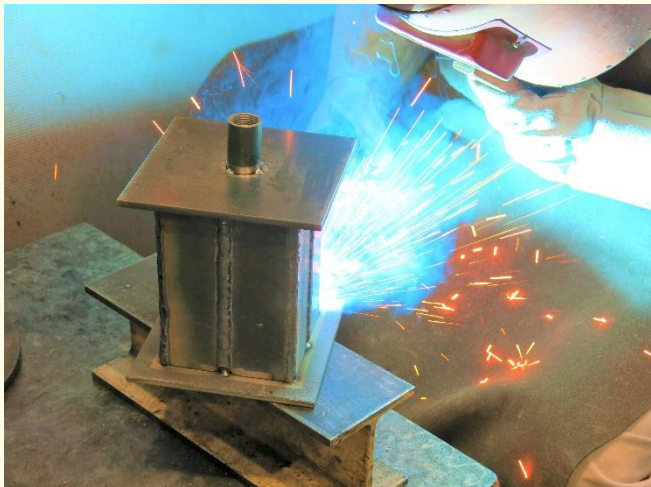


庄内職業能力開発センター 金属技術科ニュース 10月号

令和2年度訓練生が入校して半年が過ぎました。訓練生は現在、難易度の高い課題に挑戦するとともに、フォークリフトやクレーンなどの資格取得に力を入れています。また、就職活動では、希望する企業の採用試験に向け準備を進めています。



圧力容器の製作



圧力容器の耐圧試験



板金フェア出展作品の製作

確かな技能を身につけ就職するあなたをサポートします！

庄内職業能力開発センターは、県立の公共職業能力開発施設です。確かな技能・技術の習得や就職に有利な資格取得を目指し、1年間の実践的な教育訓練を行い、即社会で活躍できるスペシャリストを育成しています。

金属技術科は、**塑性加工（板金）・溶接・機械加工**の基本訓練で専門知識と基礎的な技能を身につけた後、選択制の専門別訓練でさらに専門的な技能を身につけ、工場板金、鉄骨、製缶、機械加工等の金属加工業種で活躍できる人材を育成します。



女性・未経験者、歓迎



オープンキャンパスの日程は、下記のとおりです。

授業料無料

訓練期間1年

期 日	時 間		内 容
第2回 令和2年 10月18日(日)	午前の部 9:30~11:30	午後の部 13:30~15:30	<ul style="list-style-type: none"> ・訓練内容、就職状況等の説明、施設の見学（授業見学） ・アマダ優秀板金製品技能フェア受賞作品（金賞等）の展示 ・体験実習（3次元CAD操作等） <p>※午前と午後は同じ内容です。</p>



山形県立庄内職業能力開発センター

所在地 〒998-0102 酒田市京田三丁目57番4号

電話 0234-31-2700 FAX 0234-31-2710

URL <http://center.shonai-cit.ac.jp/~center/index.htm> E-mail center@shonai-cit.ac.jp

